

# IL POLO TECNICO PROFESSIONALE DI VENEZIA

## L'identità della scuola

Il **Polo Tecnico Professionale di Venezia** è uno dei principali protagonisti della formazione del centro storico veneziano, che mira a sviluppare competenze cognitive, relazionali ed operative funzionali al mondo del lavoro, in continuità con la tradizione di eccellenza della città.

Il **Polo Tecnico Professionale di Venezia** intende favorire una consapevole realizzazione ed una crescita personale delle studentesse e degli studenti, ispirandosi ai principi di uguaglianza, imparzialità, accoglienza, inclusione e integrazione.

Il **Polo Tecnico Professionale di Venezia** punta ad offrire una formazione di primo livello, che garantisca ai giovani diplomati un sicuro inserimento nel mondo del lavoro e il successo nella prosecuzione degli studi a livello universitario.

Il **Polo Tecnico Professionale di Venezia** in una prospettiva globale ed europea, propone aggiornati percorsi di studio all'interno di diversi settori:

### Settore tecnologico-ambientale:

ITT Vendramin Corner

### Settore tecnico-tecnologico:

ITT Enrico Fermi

### Settore tecnico-navico:

ITIL Sebastiano Venier

### Settore sociale:

IPSSAS Vendramin Corner

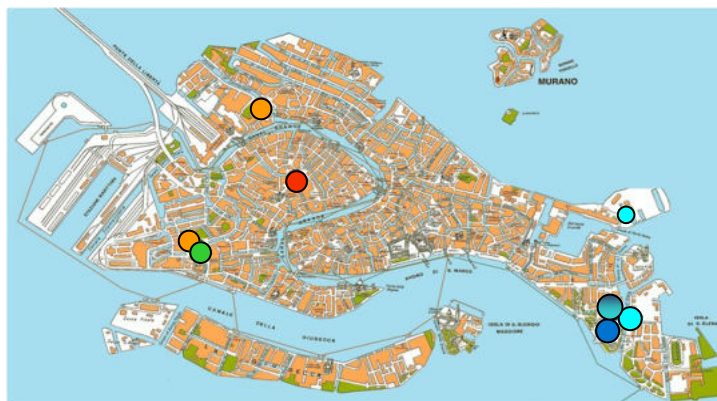
### Settore cantieristico:

IPIA Giorgio Cini

Il **Polo Tecnico Professionale di Venezia** offre ai propri studenti importanti servizi aggiuntivi, ed in particolare, nella sede di Castello, è dotato di un Convitto Statale annesso, in grado di accogliere circa un centinaio di alunni fuori sede.

# IL POLO TECNICO PROFESSIONALE DI VENEZIA

## Le nostre sedi in città



**Fermi** Tecnico Tecnologico **Meccatronica e Informatica**  
San Polo 2360 30125 Venezia  
Tel. 041 717388 Fax 041 5240858  
[fermi@ptpvenezia.gov.it](mailto:fermi@ptpvenezia.gov.it)



**Corner** Tecnico Tecnologico **Biotecnologie ambientali**  
Dorso Duro 2376 30123 Venezia  
041 5246640 / 041 5246729 Fax 041 5246626  
[corner@ptpvenezia.gov.it](mailto:corner@ptpvenezia.gov.it)



**Venier** Tecnico Tecnologico **Trasporti e Logistica - Navico**  
Castello - Rio Terà S. Isepo 787/A - 30122 Venezia  
Tel. 041 5225295 Fax 041 5223670  
[veis00800e@istruzione.it](mailto:veis00800e@istruzione.it)



**Corner** Professionale **Servizi Sanità e Assist. sociale**  
Cannaregio 465 30121 Venezia  
041 5246640 / 041 5246729 Fax 041 5246626  
[corner@ptpvenezia.gov.it](mailto:corner@ptpvenezia.gov.it)



**Cini** Professionale **Made in Italy - Cantieristica navale**  
Castello - Rio Terà S. Isepo 787/A - 30122 Venezia  
Tel. 041 5225295 Fax 041 5223670  
[veis00800e@istruzione.it](mailto:veis00800e@istruzione.it)



**Convitto Statale "Giorgio Cini"**  
Castello - Campo San Isepo 785/A 30122 Venezia  
Tel. 041 5210315 Fax 041 2415952  
[convitto@ptpvenezia.gov.it](mailto:convitto@ptpvenezia.gov.it)



# IL POLO TECNICO PROFESSIONALE DI VENEZIA



ITT  
CORNER



ITIL  
VENIER



ITT  
FERMI



IPSSAS  
CORNER



IPIA  
CINI



CONVITTO  
VENIER CINI

OFFERTA FORMATIVA  
DELL'INDIRIZZO

Istituto Tecnico Tecnologico  
Trasporti e Logistica  
Navico

**SEBASTIANO VENIER**



Una Scuola per il Futuro e la Sostenibilità

Il Polo Tecnico Professionale di Venezia lavora per il raggiungimento degli  
Obiettivi per lo Sviluppo Sostenibile delle Nazioni Unite 2015-2030



Istituto Tecnico Tecnologico  
TRASPORTI E LOGISTICA  
"SEBASTIANO VENIER"

### Conduzione del Mezzo Navale (Coperta)

#### Conduzione ApparatI e Impianti Marittimi (Macchine)



Istituto certificato UNI EN ISO 9001:2015  
Sistema Gestione Qualità per la Formazione Marittima

Le progettazioni didattiche dell'Istituto sono strutturate in conformità con gli standard **STCW Standards of Training, Certification and Watchkeeping for Seafarers** adottati dall'**IMO International Maritime Organization**. Tale condizione consente all'Istituto di aderire al **Sistema Gestione Qualità per la Formazione Marittima**, conseguentemente il Ministero delle Infrastrutture e dei Trasporti riconosce ai **diplomati dell'Istituto "Sebastiano VENIER"** titolo di accesso alle qualifiche di:

#### Allievo Ufficiale di Coperta

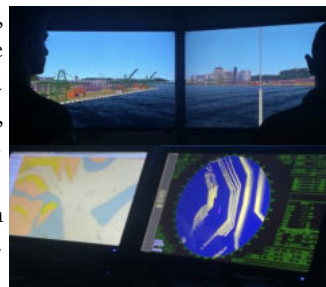
#### Allievo Ufficiale di Macchine

Il corso di studi di 5 anni si articola in un biennio comune e un triennio di specializzazione.

QUADRO ORARIO Lezioni dal lunedì al venerdì (fra parentesi ore in compresenza ITP)	Primo Biennio (comune)		Conduzione del Mezzo Navale			Conduzione ApparatI e Impianti Marittimi			
	Classi	1 <sup>A</sup>	2 <sup>A</sup>	3 <sup>A</sup>	4 <sup>A</sup>	5 <sup>A</sup>	3 <sup>A</sup>	4 <sup>A</sup>	5 <sup>A</sup>
Lingua e letteratura italiana		4	4	4	4	4	4	4	4
Storia		2	2	2	2	2	2	2	2
Geografia		-	1	-	-	-	-	-	-
Diritto ed economia		2	2	2	2	2	2	2	2
Lingua Inglese		3	3	3	3	3	3	3	3
Matematica e Complementi di matem.		4	4	4	4	3	4	4	3
Scienze della Terra e Biologia		2	2	-	-	-	-	-	-
Scienze integrate Chimica		3(1)	3(1)	-	-	-	-	-	-
Scienze integrate Fisica		3(1)	3(1)	-	-	-	-	-	-
Tecnologie e Tecniche di Rappresentazione Grafica		3(1)	3(1)	-	-	-	-	-	-
Tecnologie informatiche		3(2)	-	-	-	-	-	-	-
Scienze e tecnologie applicate		-	3	-	-	-	-	-	-
Scienza della navigazione, struttura e costruzione del mezzo		-	-	5(4)	5(5)	8(6)	3(2)	3(2)	4(3)
Meccanica e Macchine		-	-	3(2)	3(2)	4(2)	5(4)	5(5)	8(5)
Elettrotecnica, elettronica e automazione		-	-	3(2)	3(2)	3(2)	3(2)	3(2)	3(2)
Logistica		-	-	3	3	-	3	3	-
Scienze motorie e sportive		2	2	2	2	2	2	2	2
Religione / Attività alternativa		1	1	1	1	1	1	1	1
<b>Totale ore settimanali (lun / ven)</b>		<b>32</b>	<b>33</b>	<b>32</b>	<b>32</b>	<b>32</b>	<b>32</b>	<b>32</b>	<b>32</b>

## CONDUZIONE DEL MEZZO NAVALE

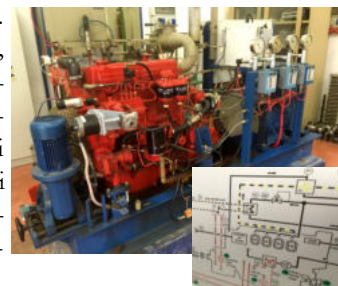
Nell'opzione "Conduzione del mezzo navale" vengono acquisite e consolidate le competenze relative alle modalità di conduzione del mezzo di trasporto marittimo per quanto attiene alla pianificazione del viaggio e alla sua esecuzione, tramite l'impiego di tecnologie e metodi idonei a salvaguardare la sicurezza delle persone, dell'ambiente e l'economia del processo.



**Sbocchi professionali:** Imbarco in qualità di Allievo Ufficiale di Coperta, carriera di Ufficiale di Navigazione su navi passeggeri, mercantili e da diporto, carriera militare e accesso a concorsi pubblici. Inserimento presso: Capitanerie di Porto, agenzie marittime, operatori per la logistica dei trasporti, perizie assicurative di settore, centri di ricerca oceanografica e difesa dell'ambiente marino. Accesso all'insegnamento tecnico-pratico.

## CONDUZIONE APPARATI E IMPIANTI MARITTIMI

Nell'opzione "Conduzione di apparati e impianti marittimi" vengono affrontate le problematiche relative alla gestione e alla conduzione di impianti termici, elettrici, meccanici e fluidodinamici utilizzati nella trasformazione e nel controllo dell'energia, con particolare riferimento agli impianti navali. Al termine del percorso di studi, il diplomato possiede le conoscenze tecnico-scientifiche relative alla teoria e alla tecnica dei controlli delle macchine e degli impianti ed è in grado di gestire gli impianti di tutela e disinquinamento dell'ambiente.



**Sbocchi professionali:** Imbarco in qualità di Allievo Ufficiale di Macchina, carriera di Ufficiale di Macchina o Ufficiale Elettrotecnico su navi passeggeri, mercantili e da diporto (DM 28/07/2015), carriera militare e accesso concorsi pubblici. Inserimento in settori quali: gestione, assistenza e manutenzione impianti tecnici di bordo, gestione dei sistemi elettrici ed elettronici, impianti di depurazione e trattamento acque, gestione grandi impianti di riscaldamento e condizionamento, produzione di energia. Accesso all'insegnamento tecnico-pratico.

## ALTERNANZA SCUOLA-LAVORO E AMPLIAMENTO OFFERTA FORMATIVA

La formazione è completata da attività di alternanza scuola-lavoro, sviluppo di progetti di interesse e stage con qualificate aziende del settore marittimo: **Compagnie di navigazione, enti regolatori del traffico portuale, agenzie di logistica portuale**, imprese operanti in laguna nel trasporto di persone e merci, aziende operanti nella nautica da diporto.

L'Istituto partecipa regolarmente a piani di rilevanza nazionale ed internazionale, fra questi il programma Erasmus Plus coinvolge allievi e docenti in esperienze di scambio e studio all'estero.

L'Istituto, dotato di una palestra propria, offre corsi di voga, supporta l'organizzazione della regata interistituti di Venezia, propone uscite in barca a vela e partecipa a diversi tornei.

#### A conclusione del percorso lo studente può accedere:

- a **tutte le facoltà universitarie** con preferenza per quelle ad indirizzo scientifico in particolare Ingegneria, Scienze Nautiche e Aeronautiche, **Accademia della Marina Militare, Accademie della Marina Mercantile**, percorsi biennali post-diploma degli Istituti Tecnici Superiori (ITS);

- direttamente alle carriere in ambito marittimo e nei settori precedentemente indicati in coerenza con le specializzazioni.

## CONVITTO STATALE



L'Istituto dispone di un convitto situato in un edificio adiacente alla scuola. La struttura è in grado di modulare la propria offerta: servizio di **Convitto** per gli studenti fuori sede (vitto, alloggio e assistenza allo studio); servizio di **semi Convitto** (erogazione del pranzo e studio pomeridiano assistito); servizio di **mensa** (per gli studenti che, nei giorni di attività didattiche pomeridiane, desiderano fermarsi a pranzo). La struttura convivittuale inoltre offre ai propri studenti una serie di attività appositamente dedicate quali: **certificazioni linguistiche, scambi culturali in paesi esteri, attività sportiva, partecipazione ad eventi culturali** nella città di Venezia.

www.ptpvenezia.edu.it



Vendramin Corner  
Polo Tecnico Professionale



VEIS00800E  
Ptp Venezia Vendramin Corner